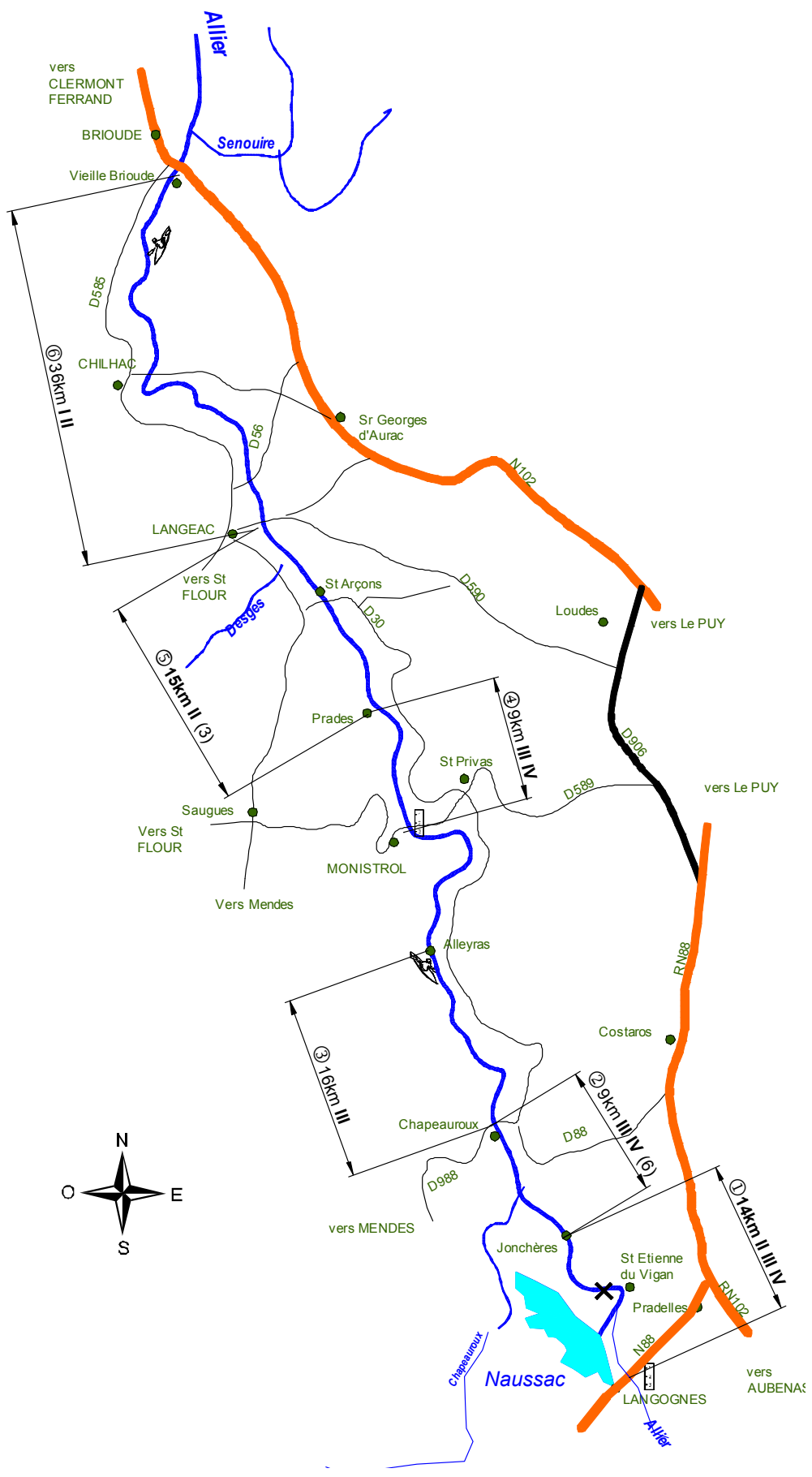
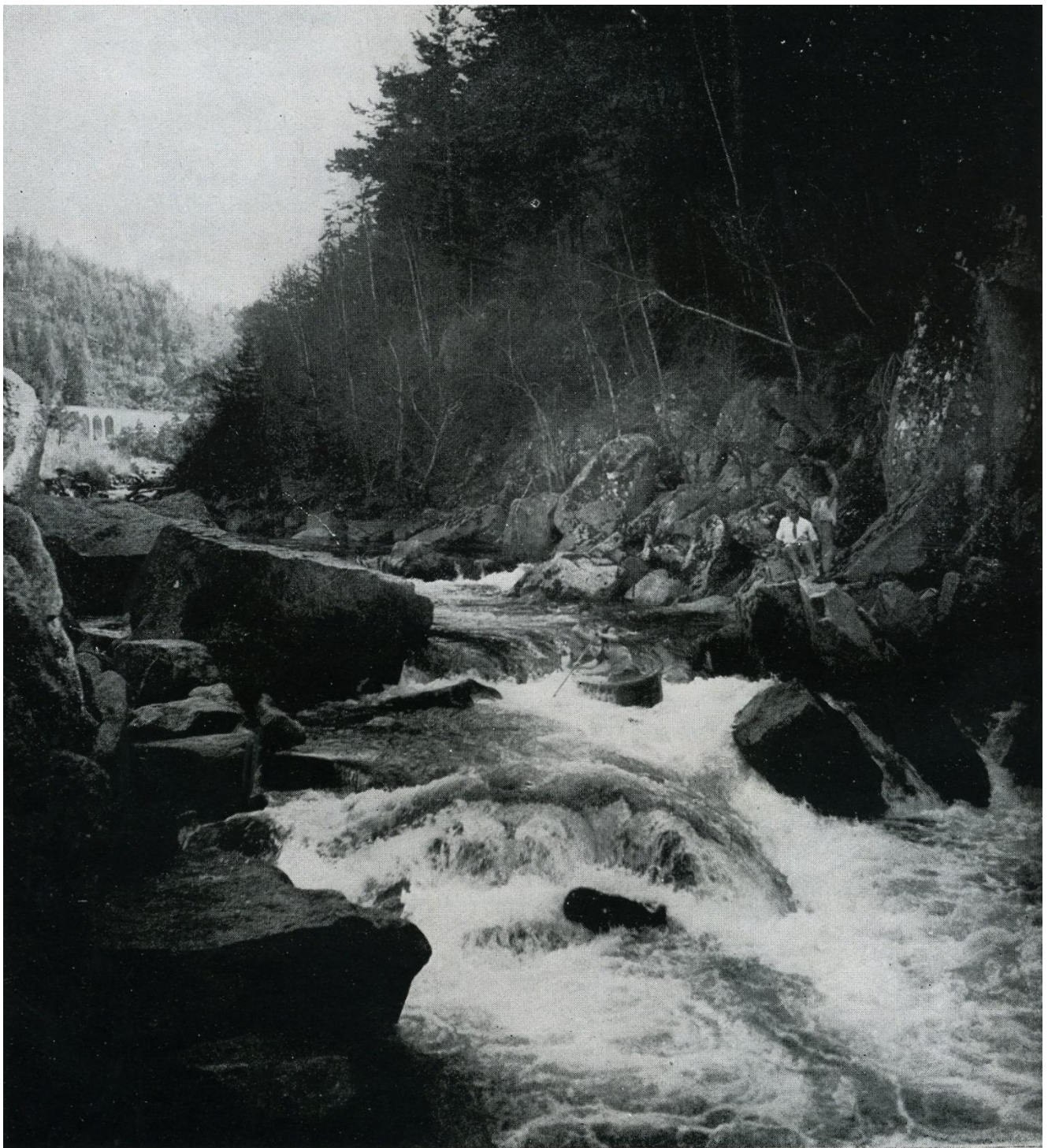


Allier (haut) (Elaver)

| | | |
|-----------------------------|--|------------------------------|
| Région | 8 Bassin de la Haute Loire et de l'Allier | Parcours en moyenne montagne |
| Se jette dans | La Loire au bec d'Allier | |
| Altitudes (m) | Source 1474 | Confluent 168 |
| Période favorable | On peut interpréter l'échelle de niveau en amont du pont de Monistrol de la façon suivante : 0 à 20 petites eaux classe II III 20 à 50 bon niveau classe III 50 à 80 niveau élevé classe III IV + de 80 crue <i>Variante échelle niveau d'eau</i> au ponts de Chapeauroux - Nouveau monde (limite Haute-Loire et Lozère) échelle sur la D 88 en direction de Landos en contrebas juste avant les premières maison du hameau: BE = 0,60 m, ME = 1 m, HE = 1,4 m, > 2 m = crue <i>Renseignement niveau d'eau:</i> Barages EDF de Naussac: 0466691686 AN Rafting: 0471572390 | |
| Pollution/pêche | En principe navigation interdite du 31 octobre au 15 mars sur l'Allier supérieur (raison invoquée : reproduction du saumon !!!) | |
| Longueur possible | 360km | |
| Parcours recommandés | Aval ⑥ Ce tronçon de 36 km classe I II peut se descendre toute l'année. Au barrage de la Vieille Brioude ne pas prendre le bras de gauche mais porter sur l'île ⑤ Ce tronçon de 15 km classe II (3) peut se descendre toute l'année. Le passage 3 est un drossage à 300m du départ qui peut surprendre. A Langeac ne pas prendre le parcours de gauche du barrage Les parcours en aval peuvent constituer de beaux parcours de vacances en canot camping à bateaux ouverts ④ Parcours en gorges de 9km de toute beauté avec les célèbres raipdes de la roche qui pleure et de la baraque à ponnet. Navigation possible toute l'année de 10h à 18h30 grâce au lâcher d'eau de l'usine de Monistrol (les lâchers d'eau permanents le printemps peuvent s'espacer l'été. ③ Ce parcours de 10km classe III ne peut se faire que si le barrage de Poutès déverse, ce qui correspond à de très haute eaux. En principe ce parcours est à sec. Attention à la végétation ② Dans l'ensemble le parcours est très sportif et soutenu. Le passage 6 est à 3 km du départ, il est infranchissable par basse eaux et la présentation à l'entrée du rapide est très délicate. On peut porter RG dans les éboulis ① Si le niveau le permet on peut partir plus haut de La Vireyre. Le début, 8 km de classe II est facile jusqu'à St Etienne du Vigan (barrage démolé), débarquer RD. Ensuite parcours plus difficile sur 6 km avec le rapide de la triple chute Amont | |

Sécurité





Le haut Allier dans les rapides de Jonchères en 1961 (Photo Michel Duboille)