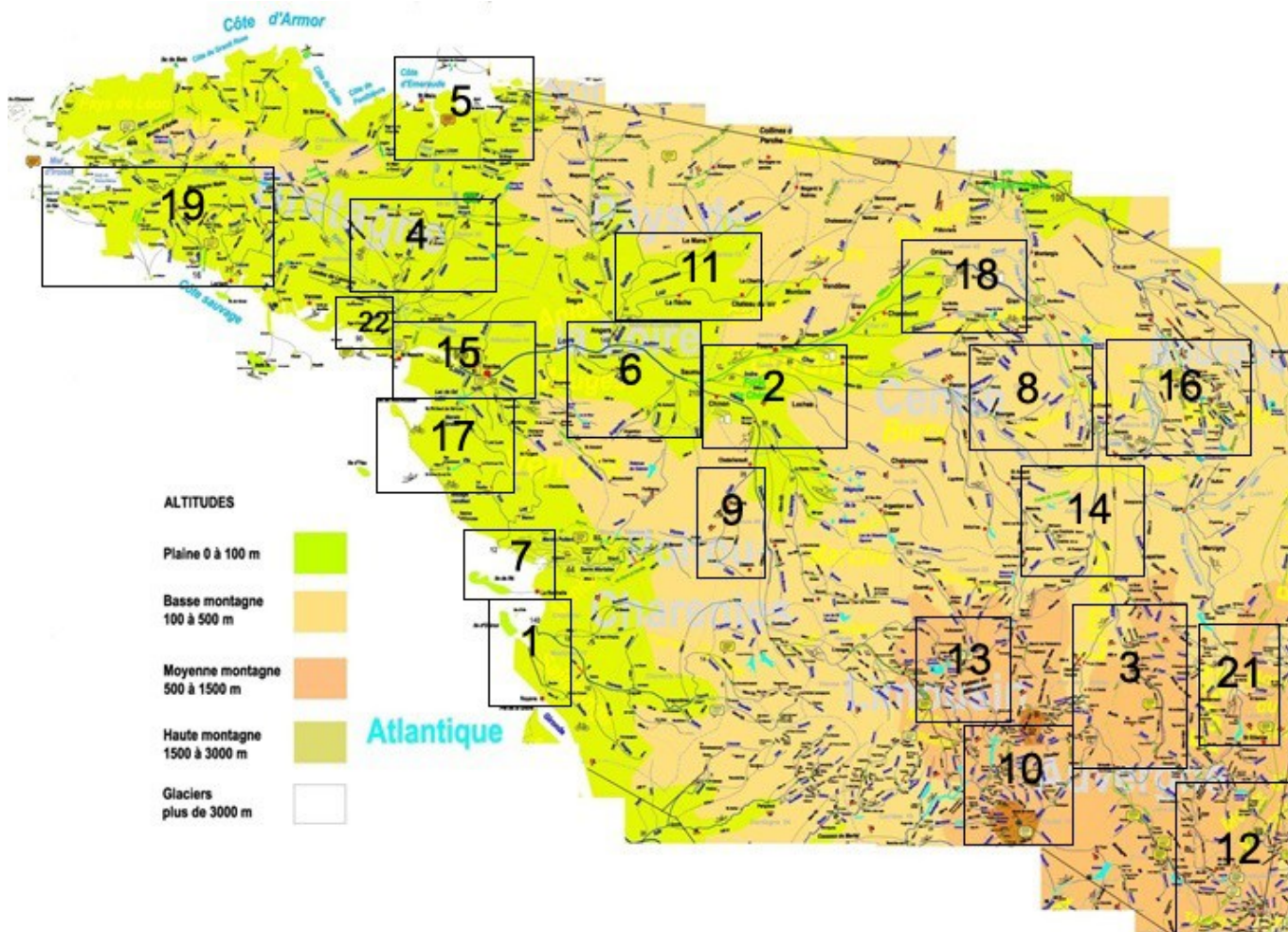


# Risques d'inondation

en Bretagne, dans le bassin de la Loire,  
de la Charente et de la Sèvre Niortaise



<b>1</b>	Littoral Charentais	<b>12</b>	La région de Puy en Velay
<b>2</b>	Région de Tours	<b>13</b>	La région de Montluçon
<b>3</b>	Région de Vichy	<b>14</b>	La région de Moulins
<b>4</b>	La Vilaine de Rennes à Redon	<b>15</b>	La région de Nantes
<b>5</b>	La baie du Mont Saint Michel	<b>16</b>	La région de Nevers
<b>6</b>	La région d'Angers	<b>17</b>	Le Littoral près de Noirmoutier
<b>7</b>	La Sevre Niortaise et la Baie d'Angillon	<b>18</b>	La région d'Orléans
<b>8</b>	La région de Bourges	<b>19</b>	Le littoral près de Quimper
<b>9</b>	La région de Châtellerault	<b>20</b>	Le Littoral près de La Rochelle
<b>10</b>	La région de Clermont Ferrand	<b>21</b>	La région de Saint Etienne
<b>11</b>	La région du Mans	<b>22</b>	Le Littoral près de Saint Nazaire